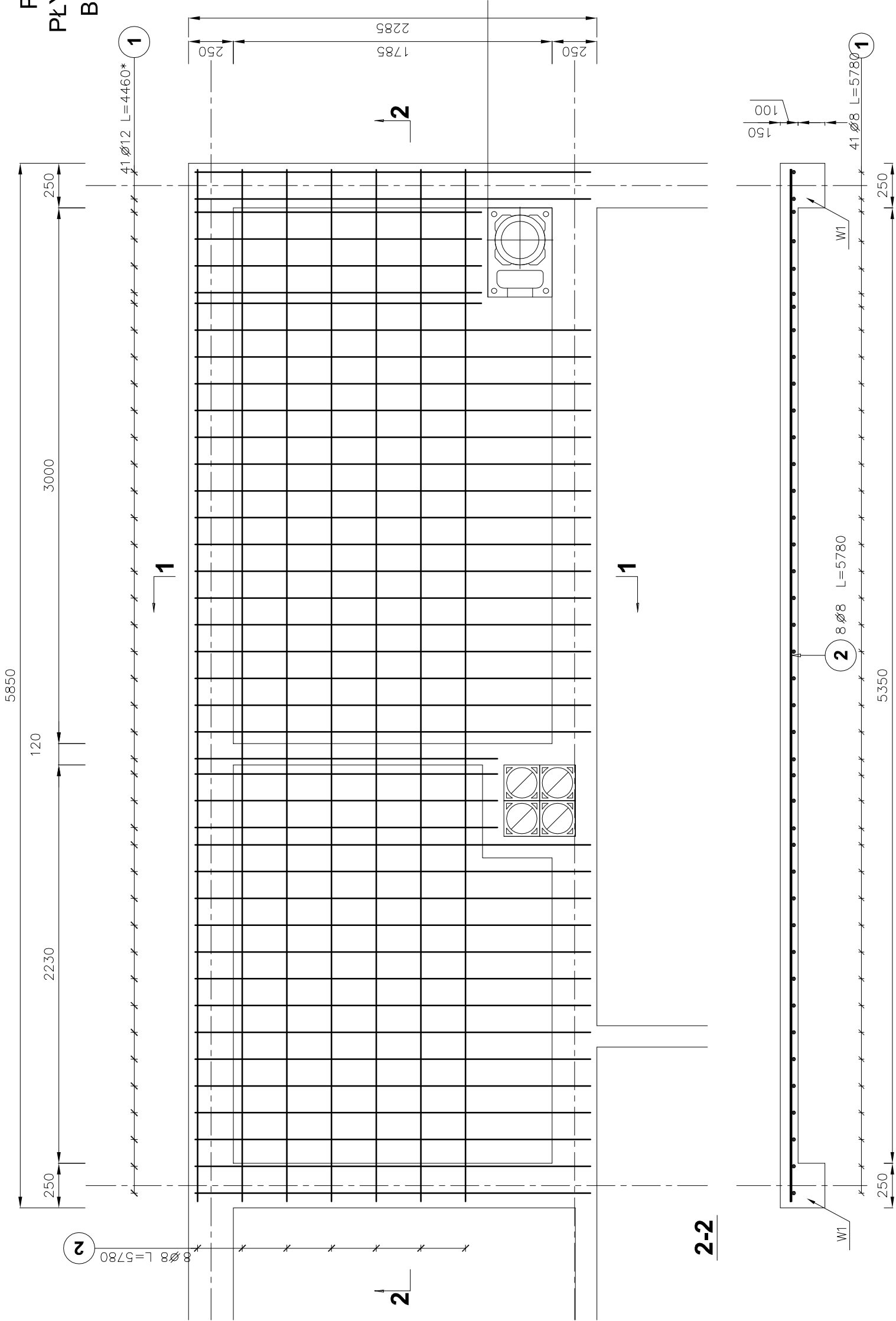
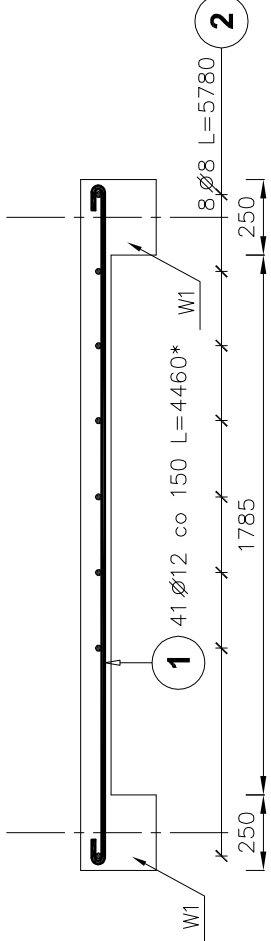


POZ. 2.1.
PŁYTA STROPOWA GR. 10 CM
BETON C20/25

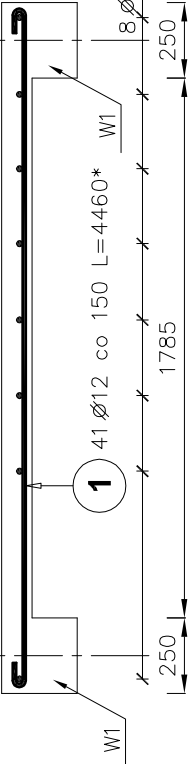
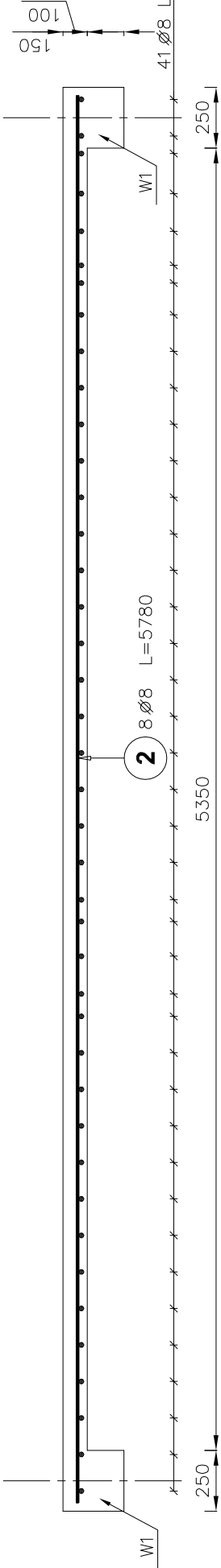


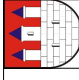
Poz.	Stal		Długość (mm)	Liczba			Długość łączna (m)	
	Ø	A-II		w elementach	elementów	ogółem	A-II	
							Ø	8
1	12		4460 *	41	1		41	182,86
2	8		5780	8	1		8	
Długość wg średnic (m)							46,24	182,86
Masa 1 m pręta (kg/m)							0,40	0,89
Masa łączna wg średnic (kg)							18,26	162,38
Masa łączna wg gatunku stali (kg)							180,64	
Ogółem (kg)							180,64	
* Średnia długość								

1-1



2-2





GMINA BĘDKÓW
97-319 BĘDKÓW ul. Parkowa 3

FIRMA BUDOWLANA I HANDLOWA
mgr inż. Barbara MALEC
91-020 ŁÓDŹ ul. Jerozolimskie 51-53 tel. kom. 602 23 09 70

KONSTRUKCJA

PROJEKT BUDOWLANY

NR WEWNĘTRZNY
01/12/2009

DATA
GRUDZIEŃ 2009

DZ. NR 289 OBRĘB WYKNO **GMINA BĘDKÓW**

ROZBUDOWA, PRZEBUDOWA I REMONT BUDYNKU DOMU LUDOWEGO

POZ. 2.1. PŁYTA STROPOWA

projektant
mgr inż. Wojciech BINCZYK
GP.IV.7342/6691 NE.IV.7342/7998

skala **1 : 20**

numer rysunku
K-06

adres inwestycji
DZ. NR 289 OBRĘB WYKNO **GMINA BĘDKÓW**

obłekt
ROZBUDOWA, PRZEBUDOWA I REMONT BUDYNKU DOMU LUDOWEGO

tytuł rysunku
POZ. 2.1. PŁYTA STROPOWA

projektant
mgr inż. Wojciech BINCZYK
GP.IV.7342/6691 NE.IV.7342/7998

skala **1 : 20**

numer rysunku
K-06